

## I COSTI

Uno dei punti di forza di “Lega Acsi Basket Life” come spiegato in precedenza è il costo sociale dei propri tornei.

### BONUS DI BENVENUTO

Per il primo anno di attività con “Lega Acsi Basket Life” tutte le associazioni possono usufruire di un **bonus di € 100** per ogni squadra iscritta ai tornei.

Questo bonus è valido se la squadra si iscrive ufficialmente al campionato entro e non oltre **lunedì 23 ottobre 2023**.

**BONUS DI € 100 A SQUADRA**

### AFFILIAZIONE ACSI

La quota dell'affiliazione nel mondo ACSI è fissato in **€ 50**.



**AFFILIAZIONE: € 50**

### TESSERAMENTO

Tutti i dirigenti e atleti potranno usufruire della tessera “BaseSport” di Acsi che offre un’**ottima copertura assicurativa**. I dirigenti sportivi potranno usufruire della stessa tessera offerta agli atleti allo stesso costo; in caso di necessità questa tessera può essere integrata con ulteriori integrazioni assicurative.



**€ 8 PER DIRIGENTI E ATLETI CON ALMENO 16 ANNI**

**€ 5 TESSERA PER GLI ATLETI UNDER 16**

## TASSE GARA

In molti tornei la tassa gara è la prima fonte di sostegno per l'organizzazione ed è finalizzata e necessaria a provvedere ai rimborsi dei nostri ufficiali di gara.

**Crediamo ed investiamo moltissimo nella formazione dei nostri ufficiali di gara.**

Per questo motivo in tornei in cui non è prevista la presenza del direttore di gara la tassa gara è € 0.

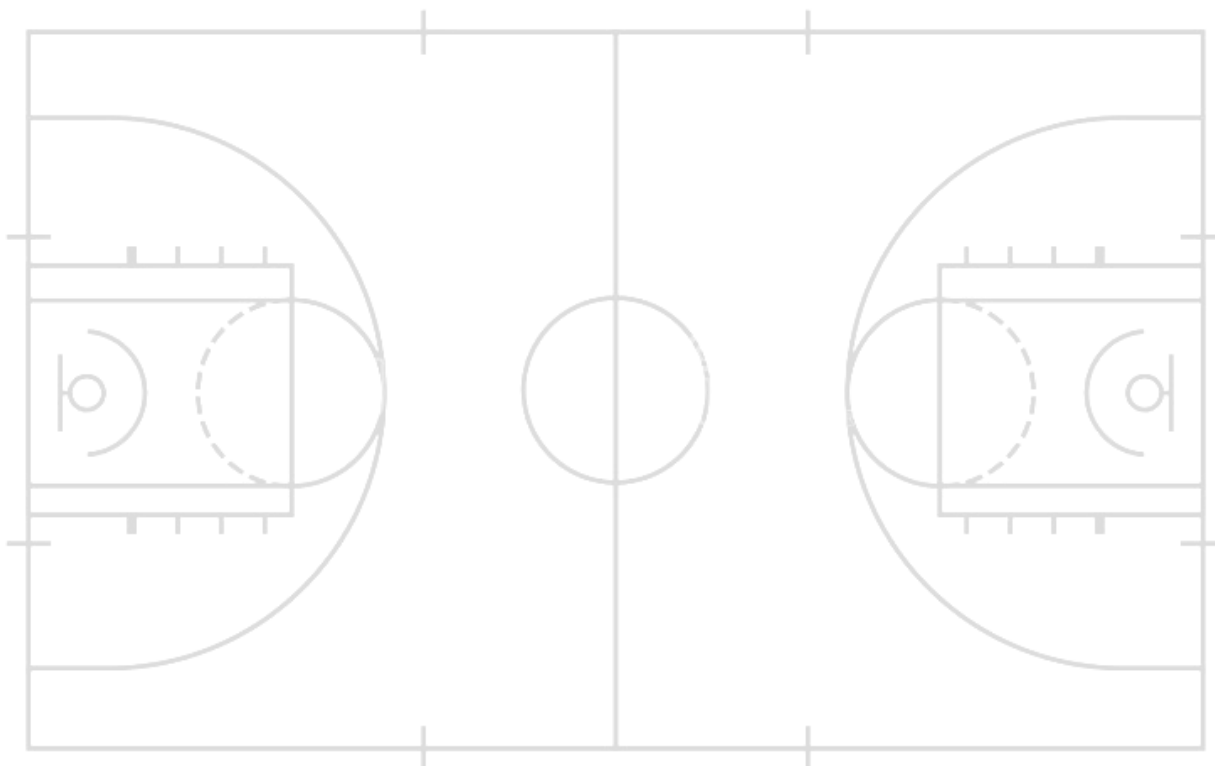
Il nostro è un principio di trasparenza.

**TASSA GARA = 100% GETTONE DELL'ARBITRO**

## SANZIONI E MULTE

Le sanzioni e le multe non sono piacevoli per nessuno ma sono, purtroppo, **necessarie a moderare episodi irrispettosi** e violenti durante le partite.

Le multe comminate per spostamenti di gare sono necessarie per tutelare non solo lo staff organizzativo ma anche le squadre avversarie e la loro organizzazione interna.



## SIMULAZIONE COSTI CAMPIONATO - REGOLE

Le simulazioni dei costi sono effettuate impostando questi criteri:



<b>Numero di dirigenti</b> presenti nell'atto costitutivo dell'associazione (presidente, vicepresidente, consiglieri, etc. etc.)	<b>4</b>
<b>Numero di dirigenti</b> per squadra (allenatore, accompagnatore, etc. etc.)	<b>1</b>
<b>Numero di atleti</b> per squadra	<b>15</b>
<b>Numero medio di partite</b> in calendario per un torneo Short	<b>9</b>

### SIMULAZIONE SPESA DI UN TORNEO SENIOR

<b>AFFILIAZIONE</b>		<b>€ 50</b>
<b>TESSERAMENTO DIRIGENTI</b>	€ 8 x 5 dirigenti	<b>€ 40</b>
<b>TESSERAMENTO ATLETI</b>	€ 8 x 15 atleti	<b>€ 120</b>
<b>ISCRIZIONE CAMPIONATO</b>		<b>€ 0</b>
<b>BONUS DI BENVENUTO</b>		<b>- € 100</b>
<b>TASSE GARA</b>	€ 20 x 9 gare	<b>€ 180</b>
<b>SPESA COMPLETA PER IL TORNEO</b>		<b>€ 290</b>

### SIMULAZIONE SPESA DI UN TORNEO > UNDER 16

<b>AFFILIAZIONE</b>		<b>€ 50</b>
<b>TESSERAMENTO DIRIGENTI</b>	€ 8 x 5 dirigenti	<b>€ 40</b>
<b>TESSERAMENTO ATLETI</b>	€ 8 x 15 atleti	<b>€ 120</b>
<b>ISCRIZIONE CAMPIONATO</b>		<b>€ 0</b>
<b>BONUS DI BENVENUTO</b>		<b>- € 100</b>
<b>TASSE GARA</b>	€ 20 x 9 gare	<b>€ 180</b>
<b>SPESA COMPLETA PER IL TORNEO</b>		<b>€ 290</b>

## SIMULAZIONE SPESA DI UN TORNEO < UNDER 16

AFFILIAZIONE		€ 50
TESSERAMENTO DIRIGENTI	€ 8 x 5 dirigenti	€ 40
TESSERAMENTO ATLETI	€ 5 x 15 atleti	€ 75
<b>ISCRIZIONE CAMPIONATO</b>		<b>€ 0</b>
<b>BONUS DI BENVENUTO</b>		<b>- € 100</b>
TASSE GARA	€ 20 x 9 gare	€ 180
<b>SPESA COMPLETA PER IL TORNEO</b>		<b>€ 245</b>

## SIMULAZIONE SPESA DI UN TORNEO UNDER 14-13-12 (IPOTIZZANDO TUTTE PARTITE AUTOARBITRATE)

AFFILIAZIONE		€ 50
TESSERAMENTO DIRIGENTI	€ 8 x 5 dirigenti	€ 40
TESSERAMENTO ATLETI	€ 5 x 15 atleti	€ 75
<b>ISCRIZIONE CAMPIONATO</b>		<b>€ 0</b>
<b>BONUS DI BENVENUTO</b>		<b>- € 100</b>
<b>TASSE GARA</b>	<b>€ 0 x 9 gare</b>	<b>€ 0</b>
<b>SPESA COMPLETA PER IL TORNEO</b>		<b>€ 65</b>

## SIMULAZIONE SPESA DI UN CAMPIONATO MINIBASKET

AFFILIAZIONE		€ 50
TESSERAMENTO DIRIGENTI	€ 8 x 5 dirigenti	€ 40
TESSERAMENTO ATLETI	€ 5 x 15 atleti	€ 75
<b>ISCRIZIONE CAMPIONATO</b>		<b>€ 0</b>
<b>BONUS DI BENVENUTO</b>		<b>- € 100</b>
<b>TASSE GARA</b>	<b>€ 0 x 9 gare</b>	<b>€ 0</b>
<b>SPESA COMPLETA PER IL TORNEO</b>		<b>€ 65</b>

# ISCRIZIONI

Le buone idee non bastano per iniziare un nuovo ciclo ma servono anche le **adesioni**. Questo lo sappiamo bene e vogliamo essere i più trasparenti possibili.

La nostra speranza è di poter far partire già dal primo anno tutte le categorie proposte ma siamo consci che questo potrà non succedere.

Vogliamo instaurare subito un **rapporto di fiducia e limpidezza** con le società.

Per questo motivo tutte le società/squadre che saranno coinvolte nel progetto saranno visibili sulla home page dei siti dei vari tornei.

Le adesioni e le iscrizioni ai tornei apriranno l'**11 settembre 2023**.

Abbiamo studiato 3 fasi di adesione e di approccio al mondo "Lega Acsi Basket Life".



## SQUADRA INTERESSATA

Una "**squadra interessata**" è lo status di una squadra incuriosita positivamente dal progetto "Lega Acsi Basket Life".

Il suo interessamento non garantisce la partecipazione della squadra al campionato anche se si dovesse raggiungere il numero minimo di squadre iscritte.

## SQUADRA ISCRITTA

Una "**squadra iscritta**" è lo status di una squadra che ha volontà di iscriversi ad un campionato organizzato da "Lega Acsi Basket Life".

L'iscrizione non è vincolante e potrà cambiare idea e disdire l'iscrizione senza vincoli prima dell'inizio della stesura dei calendari.

## SQUADRA A CALENDARIO

Dopo il termine delle iscrizioni, confermato il numero delle squadre e della possibilità di disputare un campionato le squadre "iscritte" dovranno riconfermare la loro adesione e solo allora passeranno allo status di "squadre a calendario".

Le "**squadre a calendario**" sono ora **ufficialmente confermate** e potranno procedere alle operazioni di affiliazione e tesseramento.